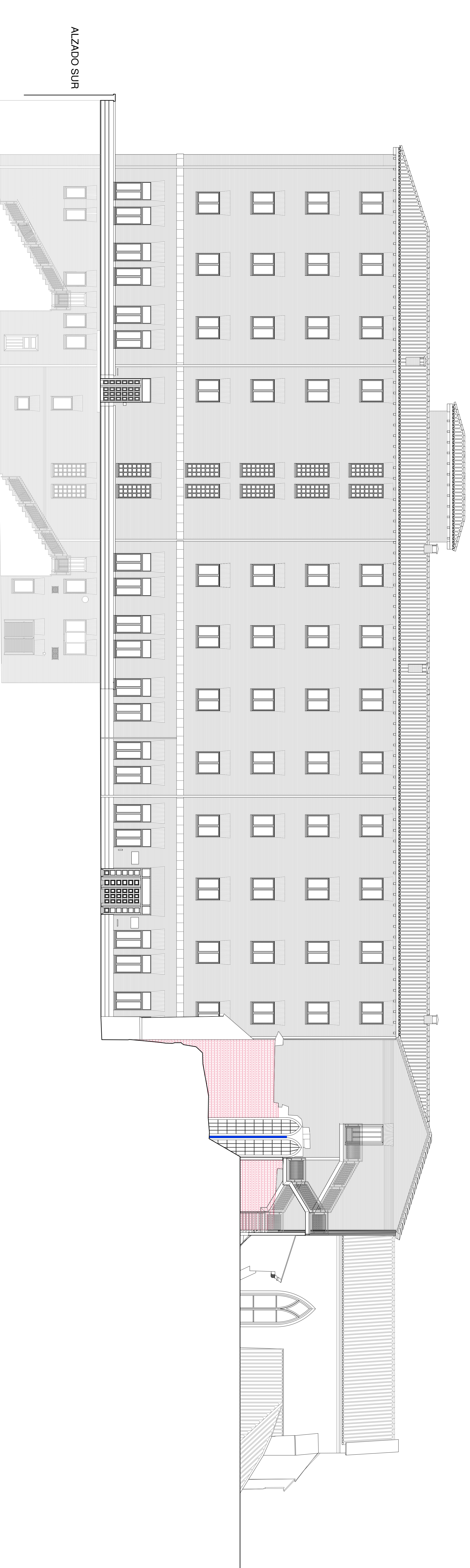


ALZADO OESTE

- PATOLOGÍAS**
- Eflorescencias salinas
  - Plantas superiores
  - Escorrentías
  - Grietas y fisuras
  - Sillares nuevos (años 70)
  - Fallas de rejuntado
  - Pérdidas volumétricas
  - Suciedad generalizada
  - Reparaciones con ladrillo
  - Reparaciones con mortero de cemento
  - Ataque biológico
  - Vegetación



ALZADO SUR

Dpto. de Cultura y Turismo  
**Institución Príncipe de Viana**  
 Estrella  
 Antiguo convento de Santo Domingo  
 Análisis de patologías

2 Alzado oeste

Alzado sur

1 / 100

Diciembre de 2010

Joaquín Torres Forno, arquitecto  
 Verónica Quiñanías Crespo, arquitecto  
 Rodrigo Asensio Pezón, arquitecto  
 Mercedes Fraile Vieiri, arquitecto  
 Javier Urdal Uceda, arp. técnico  
 Omega Cartografía Digital S.L.